



# GLOBAL HEALING FOR INDIGENOUS CHILDREN OF MEXICO

CULTURE AT HEART. · INDIGENOUS STRENGTH. · HEALED LIVES. · HONORED ROOTS.  
CULTURA EN EL CORAZÓN. · FUERZA INDÍGENA. · VIDAS SANADAS. · RAÍCES HONRADAS.

PROJECT / PROYECTO

## KITCHEN-DINING HOSPITAL ONCOLOGY FOR CHILDREN AND BURN CARE CENTER

PROYECTO

## COCINA-COMEDOR HOSPITAL ONCOLÓGICO INFANTIL Y CENTRO DE ATENCIÓN PARA NIÑOS QUEMADOS

Nutrition is a fundamental element in the comprehensive recovery of pediatric oncology patients and children with burn injuries. Global Healing develops specialized infrastructure to ensure safe, balanced, and high-quality nutrition within our hospital facilities.

La nutrición es un elemento fundamental en la recuperación integral de pacientes pediátricos oncológicos y niños con lesiones por quemaduras.

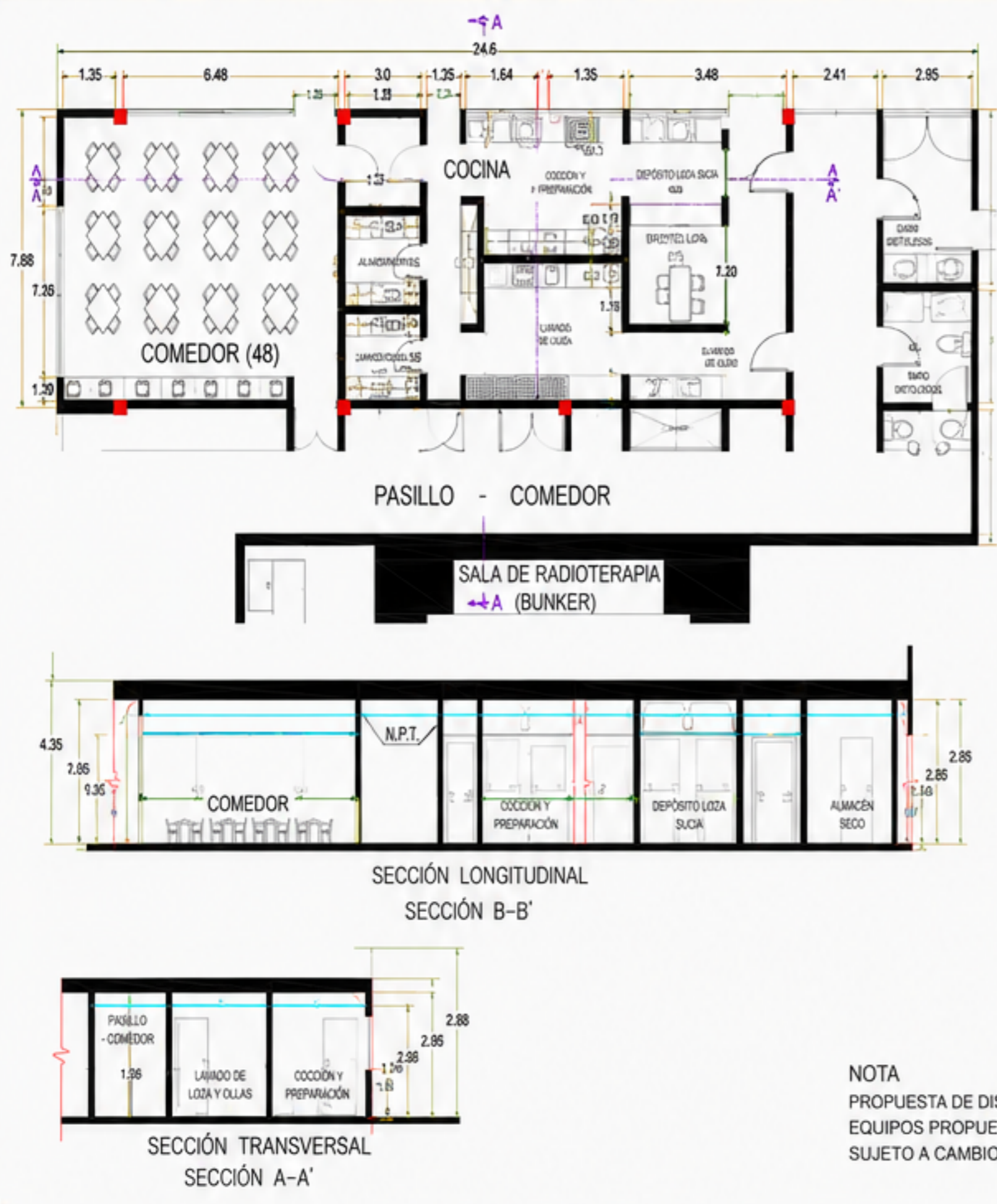
Global Healing desarrolla infraestructura especializada para garantizar una alimentación segura, balanceada y de alta calidad dentro de nuestras instalaciones hospitalarias.





# HOSPITAL FOOD SERVICES

## SERVICIOS DE ALIMENTACIÓN HOSPITALARIA



EQUIPO PRINCIPAL (CON MEDIDAS)		
Refrigerador Industrial 1.20 x 0.80 x 2.10 m	Congelador Industrial 1.20 x 0.80 x 2.10 m	Estantería de acero inoxidable 1.20 x 0.80 x 1.80 m
Tabla triple con ascensor 1.80 x 0.70 x 1.00 m	Estufa industrial 5 quemadores 1.20 x 0.80 x 1.00 m	Horno de 10 chuletas 0.90 x 0.60 x 1.20 m
Sarín baseculente industrial 1.20 x 0.80 x 1.00 m	Vaporera industrial 0.80 x 0.80 x 1.20 m	Campana extractora 2.80 x 1.20 x 0.80 m
Mesa de trabajo de acero inox. 1.80 x 0.70 x 1.00 m	Lavavajillas industrial 1.20 x 0.70 x 1.40 m	Tabla de 2 tiras con ascensor 1.80 x 0.70 x 1.00 m
EQUIPO MENOR Y UTENSILIOS		
Olla de gran capacidad	Sartenes	Platos gastronómicos
Tabla de cortar per colores	Licadora industrial	Procesador de alimentos
SEGURIDAD E HIGIENE		
Extintor tipo ABC	Botiquín contra intoxicaciones alimentarias	Botiquín de primeros auxilios
Señalización de seguridad	Señalización de seguridad	Señal de emergencia

### KEY FEATURES

- Dining room with capacity for 48 users
- Food preparation area
- Dietetics area
- Utensil washing area
- Dry storage
- Cold storage
- Specialized industrial equipment

### ELEMENTOS DESTACADOS

- Comedor con capacidad para 48 usuarios
- Área de preparación
- Área de dietología
- Lavado de utensilios
- Almacén seco
- Almacén frío
- Equipamiento industrial especializado

**NOTA**  
 PROPUESTA DE DISEÑO DE COCINA Y COMEDOR  
 EQUIPOS PROPUESTOS ESTOS PUEDEN VARIAR  
 SUJETO A CAMBIO POR DISEÑADOR DE COCINAS.



The design incorporates an efficient layout that facilitates the operational flow between storage, preparation, and service areas.

The integration of specialized spaces allows for continuous operation to meet the nutritional needs of patients, families, and medical staff.

El diseño incorpora una distribución eficiente que facilita el flujo operativo entre las áreas de almacenamiento, preparación y servicio.

La integración de espacios especializados permite una operación continua para atender las necesidades nutricionales de pacientes, familiares y personal médico.



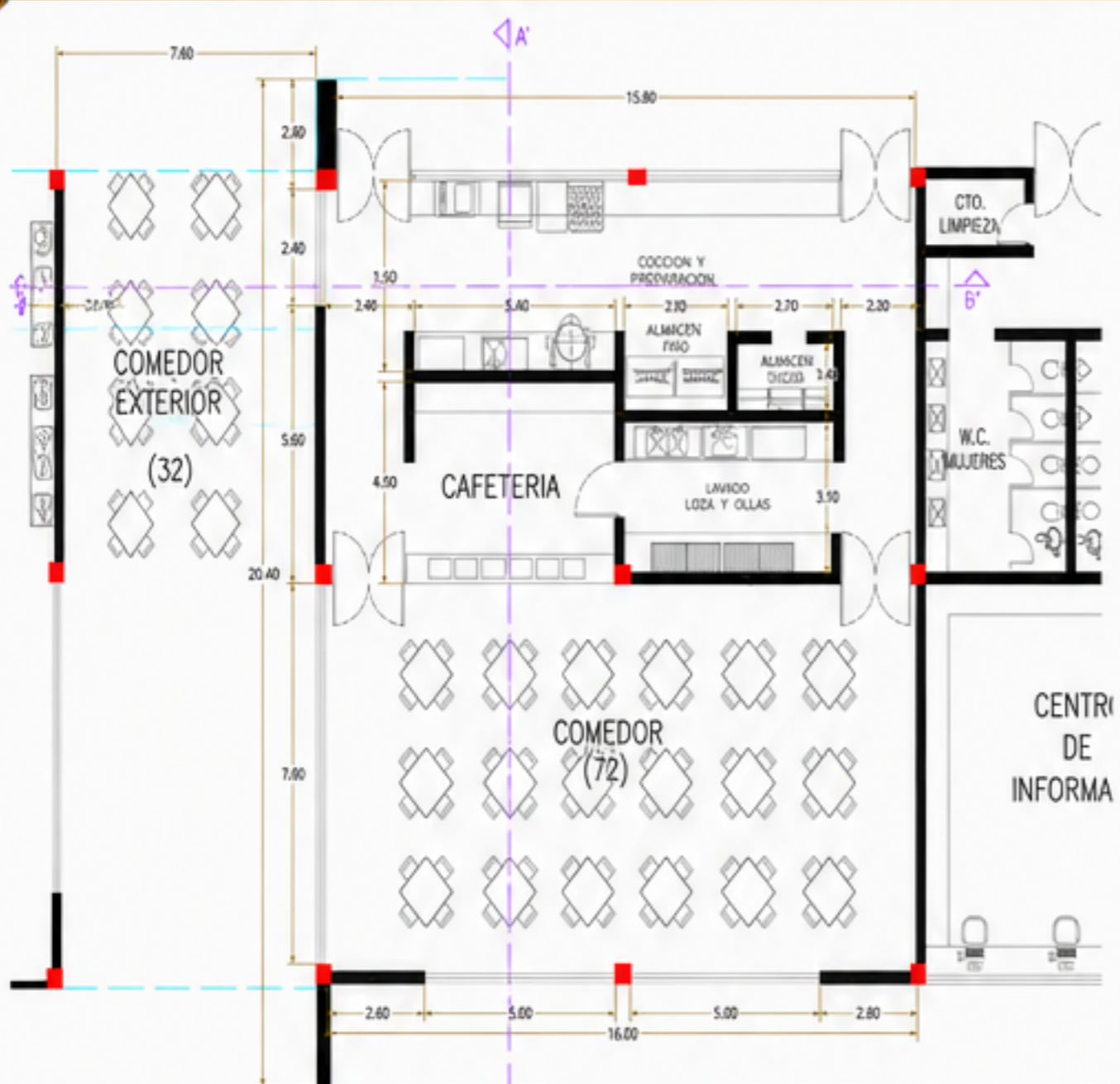
Specialized infrastructure for the Children's Oncology Hospital and Burn Care Center of Global Healing.

Diseño orientado a la seguridad alimentaria y a la eficiencia operativa dentro del entorno hospitalario.



# CAFETERIA AND INSTITUTIONAL DINING AREAS

## CAFETERÍA Y COMEDORES INSTITUCIONALES



EQUIPO PRINCIPAL (CON IMÁGENES)			
Refrigerador Industrial 1.20 x 0.80 x 2.10 m	Congelador Industrial 1.20 x 0.80 x 2.10 m	Estanterías de acero inoxidable 1.20 x 0.60 x 1.00 m	Mesa de trabajo acero inoxidable 1.50 x 0.70 x 0.80 m
Torneo triple acero inoxidable 1.80 x 0.70 x 0.90 m	Estufa industrial 6 quemadores 1.20 x 0.90 x 0.90 m	Horno de convección 0.90 x 0.60 x 1.70 m	Mermita de vapor (100-150 L) 1.00 x 0.90 x 1.00 m
Sartén bañante 1.20 x 0.90 x 0.90 m	Vaporera Industrial 0.80 x 0.80 x 1.50 m	Compens extractores con filtros 2.00 x 1.20 x 0.90 m	Carro técnico para alimentos 0.90 x 0.70 x 1.00 m
Mesa de armado de cheros 1.80 x 0.70 x 0.90 m	Lavavajillas Industrial 1.20 x 0.75 x 1.50 m	Torneo de tres compartimientos 1.80 x 0.70 x 1.00 m	Carro de servicio acero inoxidable 0.90 x 0.90 x 1.00 m
EQUIPO MENOR Y UTENSILIOS			
Ollas de gran capacidad	Sartenes	Recipientes Gastrosum (20)	Cucheros y espátulas
Tijeras de cortar por esteras	Licuadora Industrial	Procesador de alimentos	Núcleo digital
Cuchillos profesionales	Piso antideslizante	Equipo de protección personal (EPP)	
SEGURIDAD E HIGIENE			
Extintor tipo K y ABC	Sistema contra incendios en cocina	Botiquín de primeros auxilios	Set de limpieza de seguridad
Piso antideslizante	Equipo de protección personal (EPP)		

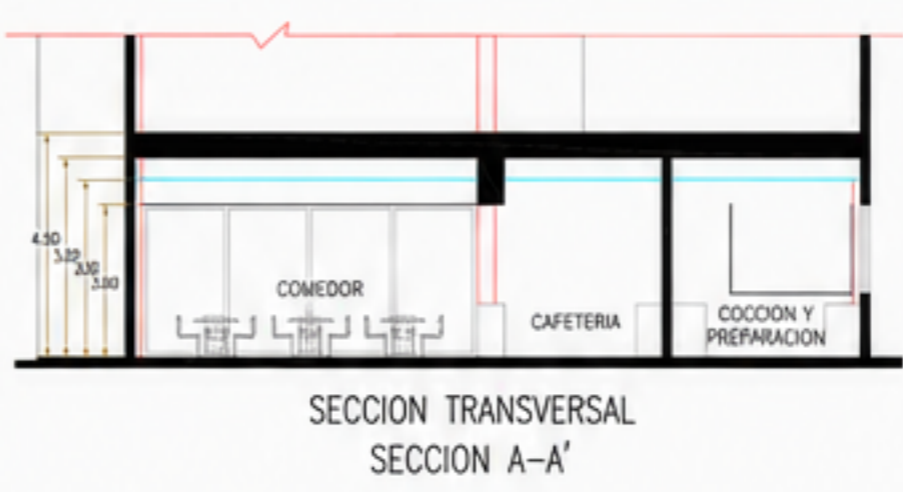
### PLAN CAPACITIES

#### CAPACIDADES MOSTRADAS EN EL PLANO

- 72 USERS** Indoor Dining Room for 72 Users
- 32 USERS** Outdoor Dining Room for 32 Users
- Cafeteria
- Food Preparation Area
- Specialized Storage Areas
- Support Services

### CAPACIDADES MOSTRADAS EN EL PLANO

- 72 USUARIOS** Comedor Interior para 72 Usuarios
- 32 USUARIOS** Comedor Exterior para 32 Usuarios
- Cafetería
- Área de Preparación
- Almacenes Especializados
- Servicios Complementarios



NOTA  
PROPUESTA DE DISEÑO DE COCINA Y COMEDOR  
EQUIPOS PROPUESTOS ESTOS PUEDEN VARIAR SEGUN MARCA  
SUJETO A CAMBIO POR DISEÑADOR DE COCINA

GENERAL

The project incorporates complementary spaces designed to improve the experience of patients, families, visitors, and hospital staff.

The proposal includes cafeteria facilities, indoor dining areas, and outdoor dining spaces integrated into the hospital complex, promoting comfort, well-being, and social interaction.

El proyecto incorpora espacios complementarios destinados a mejorar la experiencia de pacientes, familiares, visitantes y personal hospitalario.

La propuesta contempla áreas de cafetería, comedor interior y comedor exterior integradas al complejo hospitalario, promoviendo comodidad, bienestar y convivencia.



Spaces designed to promote well-being, comfort, and comprehensive care.

Espacios diseñados para promover bienestar, comodidad y una atención integral.



## BUILDING A CHILDREN'S HOSPITAL AND BURN CENTER WITH COMPASSION, CULTURE, AND COMMITMENT



A humanized and nutritious environment that promotes healing and well-being.



A place to stay for children and families who need care and hope.



A center designed for medical advancements and excellent healthcare.

## CONSTRUYENDO UN HOSPITAL INFANTIL Y CENTRO DE ATENCIÓN PARA NIÑOS QUEMADOS CON COMPASIÓN, CULTURA Y COMPROMISO



Un entorno humanizado y nutritivo que promueve la sanación y el bienestar.



Un lugar para la estancia de niños y familias que necesitan atención y esperanza.



Un centro diseñado para avances médicos y una atención de excelencia.



THANK YOU FOR BEING PART OF THIS MISSION  
TO HEAL, NOURISH, AND TRANSFORM LIVES.

Together, we build more than infrastructure.  
We build hope, dignity, and a better future for our children.



GRACIAS POR SER PARTE DE ESTA MISIÓN  
DE SANAR, NUTRIR Y TRANSFORMAR VIDAS.

Juntos construimos más que infraestructura.  
Construimos esperanza, dignidad y un mejor futuro para nuestros niños.



TOGETHER, WE HEAL. TOGETHER, WE NOURISH. TOGETHER, WE TRANSFORM. | JUNTOS SANAMOS. JUNTOS NUTRIMOS. JUNTOS TRANSFORMAMOS.



# GLOBAL HEALING

FOR INDIGENOUS CHILDREN  
OF MEXICO

## EVERY CHILD DESERVES HEALING

## CADA NIÑO MERECE SANAR

HEALING THROUGH NUTRITION  
SANANDO A TRAVÉS DE LA NUTRICIÓN



48

USERS

COMEDOR

72

USERS

COMEDOR  
INTERIOR

32

USERS

COMEDOR  
EXTERIOR



CAFETERÍA



NUTRITION



COMPASSION

TOGETHER WE CAN BUILD A PLACE WHERE HOPE IS SERVED EVERY DAY  
JUNTOS PODEMOS CONSTRUIR UN LUGAR DONDE LA ESPERANZA SE SIRVA TODOS LOS DÍAS

*Thank you for believing in our children.*



*Gracias por creer en nuestros niños.*